

# Le Caddy Van



Véhicules  
Utilitaires





Un pro dans tous les domaines.

# Le Caddy Van.

Chaque jour vous devez faire face à de nombreux défis qui nécessitent de trouver rapidement des solutions professionnelles parfaites. Avec le Caddy Van, vous disposez d'un vrai partenaire qui saura vous assister et répondre à toutes vos attentes. Fonctionnel, adaptable et polyvalent, ce véhicule de livraison citadin, agile et compact, vous offre tout ce dont vous avez besoin pour affirmer votre image de professionnel auprès de vos clients.

## MOTORISATIONS DE DERNIÈRE GÉNÉRATION.

Conformes à la norme anti-pollution Euro 6. De série avec la Technologie BlueMotion.



## Un système de RANGEMENT BIEN PENSÉ.

Jusqu'à 17 compartiments de rangement répartis dans tout l'habitacle.



## SYSTÈME MULTIMÉDIA.

Système de navigation avec lecteur MP3 et lecteur de carte SD. Ecran tactile couleur jusqu'à 6,5" avec capteur de proximité. Connectivité « Car-Net »<sup>1)</sup>.



## CONSUMMATION DE CARBURANT.

Une des plus basse de la catégorie. En moyenne à partir de 4,7 l/100.<sup>2)</sup>



## Versions avec DSG ET 4MOTION.

Boîte automatique à double embrayage.<sup>1)</sup> Transmission 4 roues motrices.<sup>1)</sup>



## SÉCURITÉ.

Avec système de freinage automatique post-collision et airbags frontaux et latéraux de série.



## ESPACE DE CHARGEMENT.

Jusqu'à 4,7 m<sup>3</sup>, l'un des plus élevés de la catégorie, et jusqu'à 3 070 mm de longueur avec le pack « Flexseat Plus » en option sur Caddy Maxi Van.



## PORTES LATÉRALES COULISSANTES.

Portes de 70 cm, les plus larges de la catégorie.



## SYSTÈMES D'AIDE À LA CONDUITE.

Aide au stationnement « Park Assist » et caméra de recul « Rear View ». Allumage automatique des feux de route « Light Assist ».<sup>3)</sup>



## LE CADDY VAN LE PLUS ÉCONOMIQUE DE TOUS LES TEMPS.

Coûts généraux faibles, de l'achat à la revente.

Avec le Caddy Van, profitez des avantages d'une conduite particulièrement économique : une consommation de carburant parmi les plus faibles des véhicules de sa catégorie, des révisions et des vidanges très espacées et la qualité éprouvée Volkswagen.

## RÉGLAGE OPTIMISÉ DU CHÂSSIS.

Amélioration de la suspension et de l'amortissement pour une conduite plus confortable.

L'association unique du

## TGI ET DE LA BOÎTE DSG DÉPART USINE.

Efficacité et confort optimum avec le gaz naturel comprimé (GNC)<sup>4)</sup>.

## HABITACLE HAUT DE GAMME.

Filtration acoustique renforcée et tableau de bord ergonomique.

Une fonctionnalité et

## UNE FLEXIBILITÉ MAXIMUM.

Siège passager avec assise escamotable et dossier rabattable, possibilité de chargement en longueur (en option) et large porte coulissante.



<sup>1)</sup> Equipement disponible en option moyennant un supplément de prix. <sup>2)</sup> Caddy Van moteur 2.0 TDI 75 ch. Consommation moyenne de carburant pour diesel (en l/100 km) : cycle urbain 5,6, cycle extra-urbain 4,2, cycle mixte 4,7. Emissions de CO<sub>2</sub> (en g/km) : mixte 124. <sup>3)</sup> En option sur tous les modèles. <sup>4)</sup> Caddy Van et Caddy Maxi Van moteur 1,4 l au gaz naturel 110 ch. Consommation moyenne de gaz naturel en kg/100 km (m<sup>3</sup>/100 km) : cycle urbain de 5,7 à 5,3 (de 8,7 à 8,2), cycle extra-urbain de 4,1 à 3,5 (de 6,2 à 5,4), cycle mixte de 4,6 à 4,2 (de 7,1 à 6,5). Emissions de CO<sub>2</sub> (en g/km) : mixte de 127 à 116. La photo montre des équipements disponibles en option moyennant un supplément de prix.



Une présence dynamique et contemporaine,  
pour tous les clients.

## Un design remarquable.

Quel que soit votre secteur d'activité, le Caddy Van dégage une impression de qualité et de fiabilité, grâce à ses lignes claires et précises, son avant dynamique et ses portes battantes arrière entièrement tôleées de série. Autres détails marquants : la baguette de calandre chromée, les imposants projecteurs avant – disponibles en option en version Bi-Xénon et les feux arrière teintés (ill. 01).



01





Confortable pour le travail. Idéal pour les loisirs.

## Un espace intérieur de haute qualité.

Le Caddy Van a été entièrement revisité non seulement à l'extérieur, mais aussi à l'intérieur. Avec sa finition haut de gamme, le poste de conduite se distingue en particulier par son tableau de bord bien agencé (ill. 01) et, en option, son volant multifonction offrant une bonne prise en main et doté d'un méplat pour l'aspect sportif. Le confort de conduite est renforcé par des sièges ergonomiques, revêtus, en option, d'un tissu encore plus robuste, par une garde de toit généreuse, de l'espace pour les jambes et une acoustique optimisée. Des appuie-tête brevetés et ergonomiques augmentent la sécurité des passagers.

Dans votre métier, chaque chose doit être à sa place. C'est pour cela que le Caddy Van a été conçu pour vous offrir un système de rangement judicieux, comprenant plusieurs compartiments et espaces de rangement de dimensions différentes. Par exemple, le compartiment de toit (capucine) s'ouvre au-dessus du siège conducteur et passager, sur toute la largeur du véhicule. Invisible de l'extérieur, il offre suffisamment de place pour des gants de travail, votre déjeuner ou un ordinateur portable. Les vide-poches dans les portes intègrent chacun un compartiment pour une bouteille d'1 litre et la console centrale est, quant à elle, équipée de quatre porte-gobelets. Deux boîtes à gants ouvertes sont présentes pour la première fois sur Caddy Van, pour que tout soit toujours à sa place.





Jusqu'à **2**  
portes coulissantes



Rapidité et simplicité de chargement. De tous les côtés.

## Larges portes coulissantes et multiples solutions arrière.

Monter, descendre. Charger, décharger. Les portes d'un véhicule utilitaire sont ouvertes et fermées plusieurs fois par jour et donc souvent sollicitées. C'est la raison pour laquelle dans le Caddy Van, nous n'avons utilisé que des charnières, des rails et des poignées capables de satisfaire les exigences les plus élevées. De plus, le seuil de chargement surbaissé et les nombreuses variantes de porte démontrent aussi sa polyvalence. De l'arrière entièrement tôlé et sans porte coulissante jusqu'aux deux portes coulissantes extra-larges, le Caddy Van s'adapte avec précision à tous vos besoins. Un plus pour vous en terme de confort : le hayon est équipé de série du système d'ouverture « Softtouch », qui permet de le déverrouiller facilement en appuyant sur un bouton.

Hayon vitré



Hayon tôlé



HAYON

Portes battantes vitrées<sup>1)</sup> avec occultation noire de série ou transparente en option

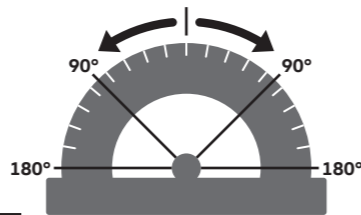
PORTES BATTANTES

Portes battantes avec vitres recouvertes d'un revêtement en ABS blanc<sup>2)</sup>

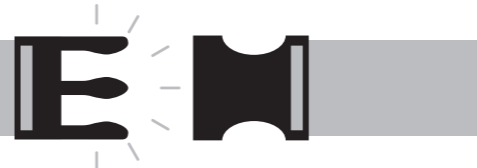
Portes battantes à large ouverture

**(180°)**

et blocage sécurisé







Des solutions intelligentes pour une sécurité de chargement optimale



01



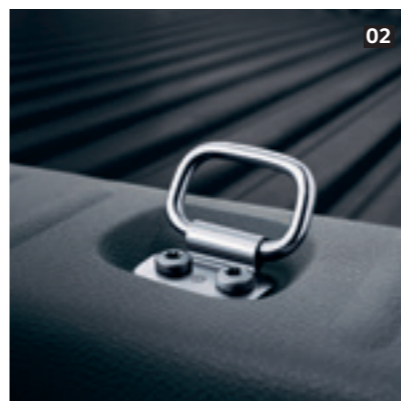
03



05



07



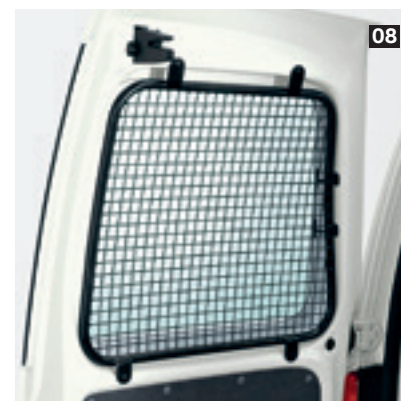
02



04



06



08

Volume de chargement jusqu'à 3,7 m<sup>3</sup>, charge utile de 762 kg et six œillets d'arrimage.

## Tout l'espace dont vous avez besoin.

Spacieux et compact à la fois : le Caddy Van se distingue par le volume et les possibilités de son espace de chargement. Dès la version à empattement court, l'espace de chargement du Caddy Van est vaste (3,2 m<sup>3</sup>) et peut être augmenté à 3,7 m<sup>3</sup> grâce au pack « Flexseat Plus » en option. Le véhicule est proposé de série avec une cloison de séparation pleine, un plancher tôle peint dans la couleur de la carrosserie et six œillets d'arrimage. Si vous le souhaitez, vous pouvez choisir parmi trois autres cloisons pour séparer la cabine de l'espace de chargement, et entre deux revêtements de sol résistants – y compris le plancher universel avec surface antidérapante. L'espace de chargement est accessible de série par des portes battantes à vitrage occultant et une porte coulissante sans fenêtre. Cela permet de garantir une protection contre les éventuelles intrusions.

**01 Rails d'arrimage.**<sup>1)</sup> Des rails robustes peuvent être installés à mi-hauteur sur les deux parois latérales. Ils permettent de fixer des charges en toute sécurité, à l'aide de quatre sangles d'arrimage. | VA | BL |

**02 Œillets d'arrimage.** L'espace de chargement dispose de six œillets d'arrimage rabattables, qui sont vissés solidement au plancher du véhicule. Le Caddy Maxi Van dispose même de huit œillets d'arrimage, pour fixer en toute sécurité les outils et le matériel à l'aide de solides sangles d'arrimage. | VA | BL |

**03 Plancher universel.**<sup>1)</sup> Idéal pour permettre la pose ultérieure de systèmes de rangement conçus spécifiquement par différents fabricants. Des découpes spéciales sont prévues dans le revêtement afin de permettre la pose et le démontage, à tout moment, des systèmes de rangement, sans collage ni perçage. | VA | BL |

**04 Revêtement en caoutchouc.** Le revêtement de protection lavable est parfaitement adapté aux dimensions du plancher du compartiment de chargement. Le matériau possède en outre des propriétés d'isolation thermique et phonique. | VA | BL |

**■ Pack Protection de l'espace de chargement** (non représenté).<sup>1)</sup> Le pack disponible en association avec le plancher universel comprend des rails d'arrimage et un habillage, sur toute la hauteur, des parois latérales de l'espace de chargement, pour une protection optimale contre les rayures et les petits dommages. | VA | BL |

**05 Cloison de séparation pleine.** La robuste cloison de série séparant la cabine de l'espace de chargement assure un niveau élevé de protection passive. Solidement fixée à la structure de la carrosserie, elle est conforme à la norme DIN 75410-3 « sécurisation du chargement dans les véhicules routiers ». | VA | BL |

**06 Cloison de séparation complète avec vitres.** Deux vitres situées sur la cloison, à hauteur de toit, vous permettent de surveiller le chargement. | VA | BL |

**07 Compartiment de rangement.**<sup>1)</sup> Placé à droite de l'espace de chargement, au-dessus du passage de roue, il offre assez d'espace pour ranger du petit outillage, des gilets de sécurité et des gants. | VA | BL |

**08 Grille de protection.**<sup>1)</sup> Une solide grille de protection noire en acier protège les vitres des portes à battants arrière lorsque vous transportez de lourdes charges en vrac. Elle sert aussi de protection anti-effraction de l'espace de chargement. | VA | BL |





**4,2-4,7 m<sup>3</sup>**  
Volume de l'espace de chargement



**3,2-3,7 m<sup>3</sup>**  
Volume de l'espace de chargement

Caddy Van :  
Longueur de  
4 408 mm

Caddy Maxi Van :  
Plus long  
de 470 mm



Espace de  
chargement  
plus grand de  
**31 %**



Charge jusqu'à  
**830 kg<sup>2)</sup>**

1 place assise



Longueur de l'espace  
de chargement<sup>3), 4)</sup>  
2 600 mm  
(sur le côté passager)

2 places assises



Longueur de l'espace  
de chargement<sup>4)</sup>  
1 779 mm  
(à partir de la cloison)

CADDY VAN

1 place assise



Longueur de l'espace  
de chargement<sup>3), 4)</sup>  
3 070 mm  
(sur le côté passager)

2 places assises



Longueur de l'espace  
de chargement<sup>4)</sup>  
2 249 mm  
(à partir de la cloison)

CADDY MAXI VAN



## Equipements de série du Caddy Van et Caddy Maxi Van.

### Extérieur

- Grille de calandre finition grainée avec baguette chromée
- Baguettes de protection latérale, grainées
- Porte coulissante à droite, largeur 701 mm
- Vitrage athermique vert
- Jantes acier 15" avec protection du moyeu
- Portes battantes avec vitrage occultant noir
- Caddy Maxi Van : 47 cm plus long que le Caddy Van
- Roue de secours normale sauf TGI et 4MOTION

### Intérieur

- Acoustique améliorée dans l'espace intérieur
- Système de rangement intelligent, dont une capucine de toit
- Cloison de séparation pleine
- Volume de l'espace de chargement Caddy Van 3,2 m<sup>3</sup>
- Volume de l'espace de chargement Caddy Maxi Van 4,2 m<sup>3</sup>

### Fonction

- Norme anti-pollution Euro 6
- Système antidémarrage électronique
- Verrouillage centralisé à télécommande
- Chauffage à réglage manuel
- Régulateur et limiteur de vitesse
- Assistant au démarrage en côte
- Système Start-Stop avec récupération de l'énergie au freinage
- Prise 12 V dans la console centrale
- Radio « Composition Audio »
- Lève-vitres électriques et rétroviseurs à réglage électrique et dégivrants

### Sécurité

- Système de freinage automatique post-collision
- Programme électronique de stabilisation (ESP)
- EDS, ABS, ASR
- Assistant au freinage
- Airbag conducteur et passager et airbags de tête latéraux
- Appuie-tête brevetés et ergonomiques
- Servotronic (direction assistée en fonction de la vitesse)
- Feux de jour
- Six/huit œillets d'arrimage sur Caddy Van/Caddy Maxi Van

Pour tout transporter.

## Le Caddy Maxi Van.

Vous transportez souvent des charges lourdes ou encombrantes ? Alors, vous allez tout particulièrement apprécier la charge utile élevée et le vaste espace de chargement du Caddy Maxi Van. Comparé au Caddy Van à empattement court, le volume de chargement gagne 1 m<sup>3</sup>, avec 4,2 m<sup>3</sup>. Et avec le pack « Flexseat Plus » en option, vous obtenez une capacité de 4,7 m<sup>3</sup> pour une longueur utile de 3,07 m : un plus si vous devez transporter en toute sécurité des

tuyaux, des planches de bois et des échelles. Pour sécuriser votre chargement, vous disposez aussi de huit œillets d'arrimage intégrés dans le plancher. Des sangles d'arrimage adaptées et des filets de sécurisation sont disponibles, si vous en avez besoin, auprès de votre Partenaire Volkswagen Véhicules Utilitaires. Et si 4,7 m<sup>3</sup> ne vous suffisent pas, vous pouvez tracter, avec le Caddy Maxi Van, une remorque freinée allant jusqu'à 1 500 kg.



## Quand professionnalisme rime avec confort et sécurité. Le Caddy Van Business Line.

Dans un monde toujours plus exigeant et stressant, le confort et la sécurité passent avant tout. La finition Business Line inclut une interface Bluetooth, une climatisation, l'aide au stationnement « ParkPilot » et trois équipements inédits sur le Caddy Van : un détecteur de fatigue, un port USB et la radio « Composition Colour » avec écran tactile couleur. Enfin, vous êtes serein.

Vous souhaitez renvoyer une image irréprochable ? Le Caddy Van Business Line Plus est fait pour vous. Il est équipé des meilleures technologies : système de navigation « Discover Media » à écran tactile, « Car-Net Guide & Inform », connexion Wi-Fi et volant cuir multifonction. Pour votre confort, le pack Visibilité gère automatiquement l'allumage des projecteurs et des essuie-glaces. Avec ses pare-chocs teintés qui lui donnent une allure très élégante, le Caddy Van Business Line Plus ne laisse personne indifférent.



01



02



03

- 01** Système de navigation « Discover media » (de série sur Business Line Plus)
- 02** Volant cuir multifonction / affichage multifonction Plus (de série sur Business Line Plus)
- 03** Boîte à gants verrouillable et climatisée (de série sur Business Line et Business Line Plus)

### Equipements additionnels de série du Caddy Van Business Line.

#### Fonction

- Climatisation
- Radio « Composition Colour »
- Affichage multifonction Plus
- Interface Bluetooth pour téléphone portable
- Port USB

#### Sécurité

- Aide au stationnement arrière « ParkPilot »
- Détecteur de fatigue

### Equipements de série supplémentaires de la Business Line Plus.

#### Extérieur

- Pare-chocs, boîtiers de rétroviseurs et poignées de portes dans la teinte du véhicule
- Projecteurs doubles halogènes
- Projecteurs antibrouillard avec éclairage statique d'intersection

#### Intérieur

- Frein à main et pommeau de levier de vitesse en cuir
- Siège conducteur réglable en hauteur

#### Fonction

- Pack Visibilité : rétroviseur intérieur avec fonction jour/nuite, allumage automatique des projecteurs et des essuie-glaces
- Affichage multifonction Plus avec détection de fatigue
- « Car-Net Guide & Inform » : permet par exemple de trouver le prix des carburants et d'éviter les embouteillages

Les finitions Business Line et Business Line Plus sont basées sur le Caddy Van. Vous retrouverez les autres équipements de série du Caddy Van en page 13.



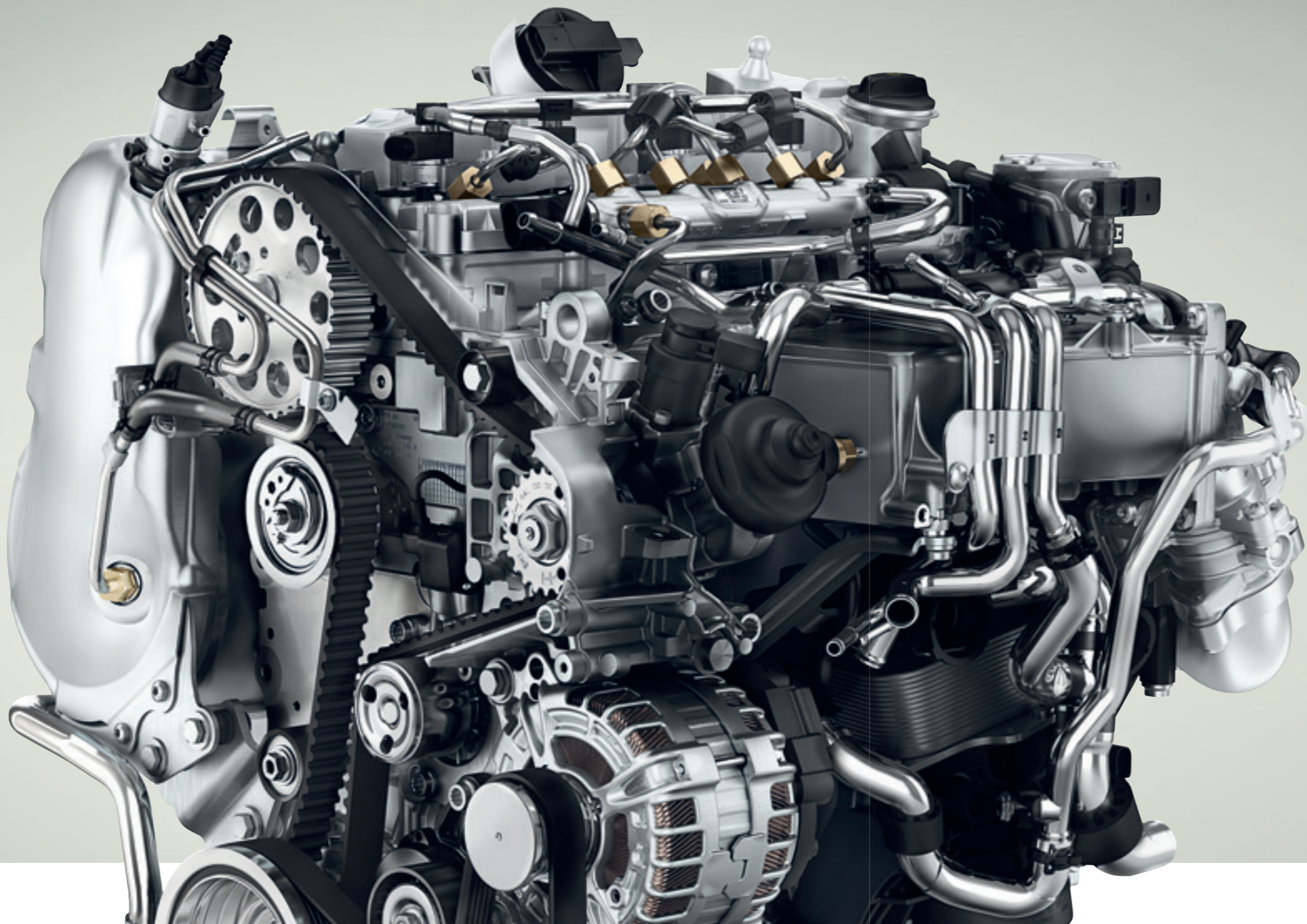
Plus de sobriété et de performance.

## La génération de moteurs à la norme Euro 6.

Le Caddy Van dispose d'une génération de moteurs très silencieux et économes en carburant qui sauront vous convaincre. La Technologie BlueMotion de série sur chacun de ces moteurs intègre le système Start-Stop, la récupération de l'énergie au freinage et l'aide au démarrage en côte. De plus, les moteurs sont conformes à la norme antipollution Euro 6. Le Caddy Van peut aussi bénéficier d'un nouveau réglage optimisé du châssis, pour une conduite encore plus agréable.

Six moteurs sont disponibles : de l'économique 2.0 TDI de 75 ch<sup>1)</sup> au performant 2.0 TDI de 150 ch<sup>2)</sup>. Tous les moteurs ont en commun une plus grande précision et une pression d'injection élevée, une performance remarquable à bas régime ainsi que des coûts de fonctionnement et d'entretien peu élevés sur toute leur durée de vie. De plus, le Caddy Van vous surprendra par son réglage du châssis amélioré contribuant à une conduite encore plus agréable.

1) Caddy Van moteur 2.0 TDI 75 ch. Consommation moyenne de carburant pour diesel (en l/100 km) : cycle urbain 5,6, cycle extra-urbain 4,2, cycle mixte 4,7. Emissions de CO<sub>2</sub> (en g/km) : mixte 124. 2) Caddy Van et Caddy Maxi Van moteur 2.0 TDI 150 ch. Consommation moyenne de carburant pour diesel (en l/100 km) : cycle urbain de 6,3 à 5,7, cycle extra-urbain de 5,2 à 4,3, cycle mixte de 5,6 à 4,9. Emissions de CO<sub>2</sub> (en g/km) : mixte de 147 à 129. 3) Caddy Van moteur 1.2 TSI 84 ch. Consommation moyenne de carburant pour diesel (en l/100 km) : cycle urbain 7,0, cycle extra-urbain 4,9, cycle mixte 5,7. Emissions de CO<sub>2</sub> (en g/km) : mixte 134. 4) Caddy Van et Caddy Maxi Van moteur 1.4 TSI 125 ch. Consommation moyenne de carburant pour diesel (en l/100 km) : cycle urbain de 7,4 à 6,7, cycle extra-urbain de 5,2 à 4,9, cycle mixte de 5,8 à 5,7. Emissions de CO<sub>2</sub> (en g/km) : mixte de 133 à 131. 5) Caddy Van et Caddy Maxi Van moteur 2.0 TDI 102 ch. Consommation moyenne de carburant pour diesel (en l/100 km) : cycle urbain de 5,7 à 5,5, cycle extra-urbain de 4,6 à 4,2, cycle mixte de 5,0 à 4,7. Emissions de CO<sub>2</sub> (en g/km) : mixte de 131 à 124. 6) Caddy Van et Caddy Maxi Van moteur 2.0 TDI avec transmission intégrale 4MOTION 122 ch. Consommation moyenne de carburant pour diesel (en l/100 km) : cycle urbain de 6,9 à 6,8, cycle extra-urbain de 5,1 à 5,0, cycle mixte de 5,8 à 5,7. Emissions de CO<sub>2</sub> (en g/km) : mixte de 152 à 149. 7) Les carburants alternatifs sont : le gaz naturel, le biométhane et le méthane issus de l'électricité d'énergies renouvelables. 8) Caddy Van et Caddy Maxi Van moteur 1,4 l au gaz naturel 110 ch. Consommation moyenne de gaz naturel en kg/100 km (m<sup>3</sup>/100 km) : cycle urbain de 5,7 à 5,3 (de 8,7 à 8,2), cycle extra-urbain de 4,1 à 3,5 (de 6,2 à 5,4), cycle mixte de 4,6 à 4,2 (de 7,1 à 6,5). Emissions de CO<sub>2</sub> (en g/km) : mixte de 127 à 116.



## TSI

**Les innovants moteurs TSI.**

La combinaison de l'injection directe et du turbo donne encore plus d'efficacité aux deux moteurs essence. Le TSI 1,4 l essence peut être associé à la boîte à double embrayage DSG.

### 1.2 TSI 84 ch

CONSUMMATION MOYENNE :  
5,7 L/100 KM<sup>3)</sup>  
ÉMISSIONS DE CO<sub>2</sub> :  
134 G/KM<sup>3)</sup>

### 1.4 TSI 125 ch

CONSUMMATION MOYENNE :  
À PARTIR DE 5,7 L/100 KM<sup>4)</sup>  
ÉMISSIONS DE CO<sub>2</sub> :  
À PARTIR DE 131 G/KM<sup>4)</sup>

## DSG

**POUR LES MOTEURS DE 102 CH, 125 CH ET 150 CH.**



**Boîte à double embrayage DSG.** La boîte à double embrayage DSG 6 rapports (TDI 102 et 150 ch) ou 7 rapports (TSI 125 ch) permet un changement entièrement automatique des vitesses. Résultat : un confort de conduite exceptionnel sans aucune interruption de la motricité. Si vous le souhaitez, vous pouvez changer les rapports à tout moment avec une simple pression.

## TDI

**Moteurs TDI à basse consommation.** Les moteurs turbo-diesel sobres de 2,0 l avec injection directe Common-Rail sont proposés en différents niveaux de performance. Les versions 75 ch<sup>1)</sup> et 102 ch<sup>2)</sup> sauront vous

convaincre par leurs valeurs de consommation et d'émission particulièrement basses. En option, les moteurs 102 ch et 150 ch<sup>2)</sup> peuvent être combinés avec la boîte à double embrayage DSG. Le moteur 122 ch<sup>6)</sup> n'est disponible qu'avec transmission intégrale permanente 4MOTION. Une version avec boîte DSG et transmission 4MOTION est disponible avec le moteur 150 ch.

### 2.0 TDI 75 ch

CONSUMMATION MOYENNE :  
4,7 L/100 KM<sup>1)</sup>  
ÉMISSIONS DE CO<sub>2</sub> :  
124 G/KM<sup>1)</sup>

### 2.0 TDI 122 ch

CONSUMMATION MOYENNE :  
5,7 L/100 KM<sup>6)</sup>  
ÉMISSIONS DE CO<sub>2</sub> :  
149 G/KM<sup>6)</sup>

### 2.0 TDI 102 ch

CONSUMMATION MOYENNE :  
À PARTIR DE 4,7 L/100 KM<sup>5)</sup>  
ÉMISSIONS DE CO<sub>2</sub> :  
À PARTIR DE 124 G/KM<sup>5)</sup>

### 2.0 TDI 150 ch

CONSUMMATION MOYENNE :  
À PARTIR DE 4,9 L/100 KM<sup>2)</sup>  
ÉMISSIONS DE CO<sub>2</sub> :  
À PARTIR DE 129 G/KM<sup>2)</sup>

## TGI

**SÉCURITÉ ET MAÎTRISE DES COÛTS GRÂCE AU GAZ NATUREL**

Les conducteurs à la recherche d'économies adopteront le Caddy Van TGI très efficace, fonctionnant au gaz naturel (GNV)<sup>7)</sup> et à l'essence. La propulsion se fait prioritairement au gaz. Lorsque le réservoir de gaz est presque vide, le véhicule bascule en mode « essence », la transition entre les deux étant imperceptible. Le Caddy Van TGI consomme en moyenne à partir de 4,2 kg de GNV aux 100 km, avec des émissions de CO<sub>2</sub> de 116 g/km, le meilleur de sa catégorie.<sup>8)</sup> Le moteur 1,4 l, d'une puissance de 110 ch et d'un couple de 200 Nm, est disponible pour le Caddy Van à empattement court ou long. Ce modèle économique est pour la première fois disponible non seulement avec la boîte manuelle, mais aussi avec la boîte à double embrayage DSG.





Une traction optimale en toute circonstance.

## Le seul de sa catégorie avec 4MOTION de série.

Le Caddy Van avec transmission intégrale permanente 4MOTION saura procurer des performances de conduite optimales, quelles que soient les conditions de route, pluie, neige ou chaussée en mauvais état. Dans ces conditions difficiles, l'embrayage à disques répartit la force motrice sur les roues pour obtenir une meilleure traction (ill. 01). Cela contribue à une conduite plus fluide et plus précise, ainsi qu'à une sécurité accrue en virage.

Avec une remorque, la transmission intégrale permanente 4MOTION déploie tout son talent – par exemple en association avec le moteur turbodiesel 122 ch.<sup>1)</sup> Si vous voulez encore augmenter le plaisir de conduite, choisissez le moteur 2.0 TDI 150 ch.<sup>2)</sup> combiné à la boîte à double embrayage DSG 6 rapports et à la transmission intégrale permanente 4MOTION. Cette possibilité n'existe que sur le nouveau Caddy Van, sur le segment des véhicules de livraison compacts.



Possibilité de combinaison unique : moteur TDI + transmission intégrale permanente 4MOTION + boîte à double embrayage DSG



Plus de sécurité, même dans les situations critiques.

## Les systèmes d'aide à la conduite.

Pour que vous arriviez à destination aussi détendu qu'à votre départ, le Caddy Van dispose de nombreux systèmes de sécurité qui interviennent de manière préventive pour répondre à des situations critiques. Le véhicule est équipé de série du système de freinage automatique post-collision, qui active les freins pour

éviter ou atténuer l'impact lorsqu'un véhicule a été impliqué dans une première collision. Le véhicule est automatiquement freiné avec une décélération jusqu'à 10 km/h. De plus, en cas de choc, les airbags conducteur, passager et latéraux, ainsi que les appuie-tête brevetés offrent une protection optimale aux passagers.



**Caméra de recul « Rear View ».**<sup>1)</sup> La caméra assiste le conducteur pendant les manœuvres de stationnement. L'image de la caméra s'affichant sur l'écran de la radio ou du système de navigation<sup>2)</sup> montre la zone située à l'arrière du véhicule. La trajectoire est représentée à l'aide de lignes de guidage sur l'écran. **La caméra de recul est uniquement utilisable en combinaison avec le hayon.** | VA | BL |



**ParkPilot.**<sup>1)</sup> Le système vous prévient au moyen de signaux sonores des éventuels obstacles à l'arrière lors des manœuvres de stationnement. Il indique à l'écran<sup>2)</sup> la distance avec les éventuels obstacles. Le ParkPilot est de série sur la finition Business Line. | VA | BL |



**Détecteur de fatigue.**<sup>1)</sup> Si le système détecte des signes de fatigue, un signal visuel et sonore encourage le conducteur à faire une pause. Le détecteur de fatigue est de série sur la finition Business Line. | VA | BL |



**Assistant de freinage.** Il détecte, au moyen de la vitesse d'intervention sur la pédale de frein, si le conducteur souhaite déclencher un freinage d'urgence. Il augmente automatiquement la pression du freinage en cas de freinage d'urgence ou en situation de panique. | VA | BL |



**Feux de jour.** Les feux intégrés aux blocs optiques s'allument automatiquement dès que vous mettez le contact, afin de réduire le risque d'accident durant la journée. | VA | BL |



**Airbags.** Le Caddy Van est équipé de série d'airbags pour le conducteur et le passager avant, et d'airbags latéraux et de tête latéraux, offrant aux passagers avant une protection en cas de choc frontal et latéral. L'airbag passager peut être désactivé avec la clé du véhicule. | VA | BL |



**Régulateur et limiteur de vitesse.**<sup>1)</sup> Ce système égalise la vitesse sélectionnée par le conducteur, à partir de 30 km/h, sauf en forte côte ou en forte descente où le système invitera le conducteur à changer de rapport. Ce système permet aussi de fixer individuellement la vitesse maximale. | VA | BL |

**Aide au démarrage en côte.** Ce système évite au véhicule de reculer ou de caler lors d'un démarrage en côte. Le conducteur peut ainsi manœuvrer le véhicule plus facilement et plus confortablement. | VA | BL |

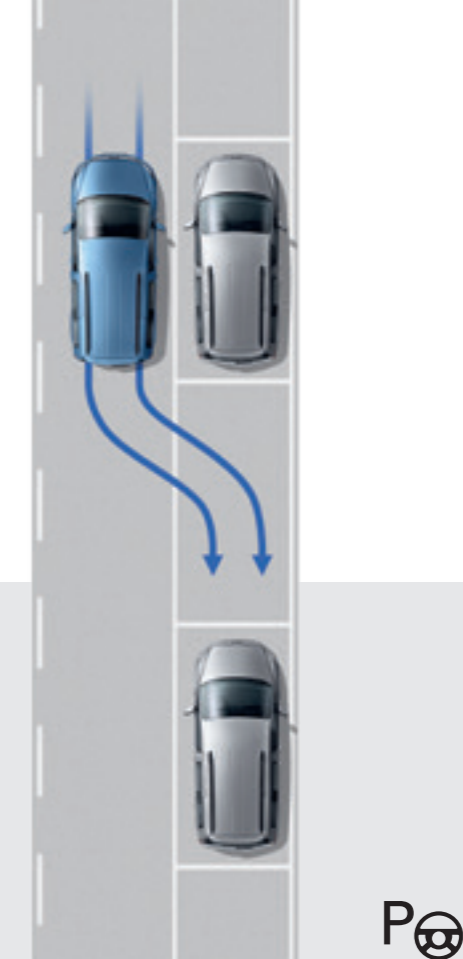


**Régulateur de vitesse adaptatif (ACC).**<sup>1)</sup> Ajuste automatiquement la vitesse à celle du véhicule devant vous, afin de respecter la distance de sécurité définie par le conducteur. La vitesse réglée n'est jamais dépassée. Contient le système de surveillance périmétrique « Front Assist ». | VA | BL |

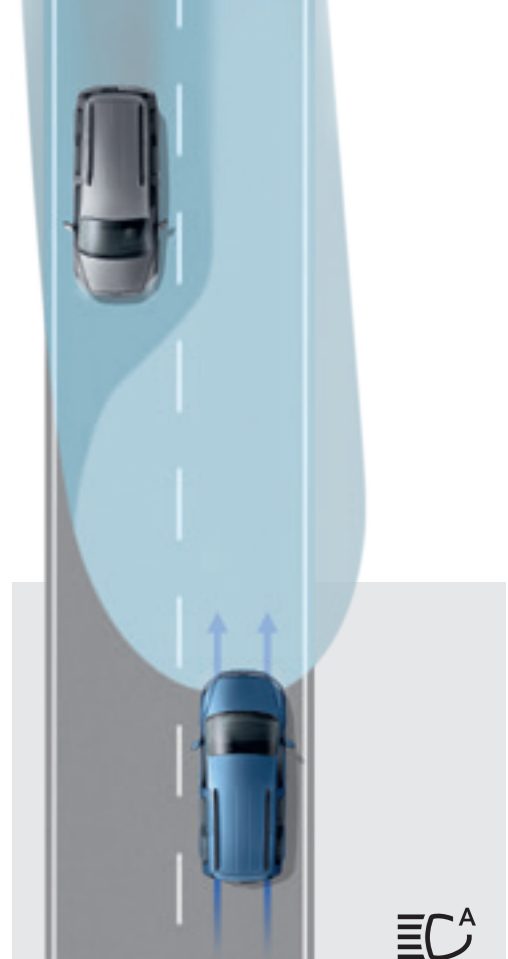
**Système de freinage automatique « Front Assist » avec fonction de freinage d'urgence en ville.**<sup>3)</sup> A l'aide d'un capteur radar, le système détecte tout risque de collision et raccourcit la distance de freinage. En cas de danger, il avertit le conducteur au moyen de signaux visuels et sonores et déclenche un freinage automatique. | VA | BL |



**Système de freinage automatique post-collision.**<sup>1)</sup> Il freine automatiquement le véhicule après un premier choc, afin de limiter le risque de multi-collision ou d'en réduire l'impact. Ce système est activé par deux capteurs indépendants l'un de l'autre qui détectent le choc. Après une courte décélération, le véhicule est freiné progressivement à 10 km/h, le conducteur pouvant alors reprendre le contrôle à tout moment. | VA | BL |



**Aide au stationnement « Park Assist ».**<sup>1)</sup> Ce système se charge des manœuvres de stationnement en bataille ou en épi. Il vous suffit d'engager la marche arrière, de gérer l'accélérateur et les freins, et le Caddy Van s'occupe du reste. | VA | BL |



**Allumage automatique des feux de route « Light Assist ».** Bascule automatiquement en feux de croisement dès qu'il détecte des véhicules roulant devant vous ou venant en sens inverse, afin de ne pas éblouir les conducteurs. A partir de 60 km/h et dans l'obscurité totale, le « Light Assist » active automatiquement les feux de route. Il n'est disponible qu'en association avec le pack Visibilité et l'affichage multifonction Plus. | VA | BL |





Emmenez votre bureau partout avec vous.

## Les systèmes multimédia.



01

Votre véhicule utilitaire est plus que jamais au cœur de votre vie professionnelle : non seulement il doit transporter en toute sécurité vos collaborateurs et votre matériel, mais il doit aussi servir d'espace de vie confortable lors des pauses. Il joue aussi de plus en plus le rôle de bureau sur quatre roues. C'est la raison pour laquelle le Caddy Van peut être doté de nombreuses options intelligentes qui vous offrent le meilleur de la connectivité. Elles vous permettent de prendre des commandes tout au long de la journée, de coordonner votre travail, et de trouver l'itinéraire le plus rapide pour vous rendre chez vos clients. Naturellement, vous pouvez aussi connecter votre smartphone ou votre tablette – le service mobile en ligne « Car-Net App Connect »<sup>1)</sup> (ill. 01) disponible en option prend en charge les applications choisies sur l'écran tactile de la radio ou du système de navigation, permettant ainsi d'utiliser en toute sécurité des fonctions de votre smartphone. Les nombreux services mobiles en ligne « Car-Net Guide & Inform »<sup>2)</sup> vous informent pendant vos trajets.

Vous trouverez d'autres informations sur les services mobiles en ligne en page 36 ou sur [www.volkswagen-utilitaires.fr](http://www.volkswagen-utilitaires.fr) rubrique services mobiles.

1) Disponible en option moyennant un supplément de prix, en liaison avec la radio « Composition Media » et le système de navigation « Discover Media ». Compatible avec les technologies MirrorLink™, Carplay et Android Auto. Veuillez vérifier la compatibilité de votre équipement avec « Car-Net App Connect ». L'utilisation des applications « Car-Net App-Connect » s'effectue exclusivement via votre téléphone mobile. Veuillez respecter les conditions de votre contrat de téléphonie mobile concernant la transmission de données et la connexion Internet. 2) De série avec le système de navigation

« Discover Media ». Moyennant un supplément à partir de la quatrième année d'utilisation. Pour la connexion Internet, le client doit disposer de son propre routeur Wi-Fi mobile (par exemple un smartphone avec fonction HotSpot) ou d'une clé USB fournissant un point d'accès Wi-Fi (par exemple la clé CarStick Volkswagen) utilisés en combinaison avec une carte SIM et un forfait de données Internet. La photo montre des équipements disponibles en option moyennant un supplément de prix.



# Multimédia.

**01** **Système de commande vocale** (non représenté).<sup>1)</sup> Un plus en termes de confort et de sécurité : avec le système de commande vocale, vous commandez les fonctions de votre téléphone mobile, des systèmes audio et de navigation sans que vos mains ne quittent le volant. Par ailleurs, vous pouvez aussi appeler pratiquement tous les menus et icônes de l'écran de la radio ou du système de navigation. | VA | BL |

**02** **Interface Bluetooth pour téléphone mobile** (non représentée). Une interface Bluetooth vous permet de passer des appels en toute sécurité en utilisant un micro et les haut-parleurs de la voiture. La commande se fait, selon l'équipement, par le biais de l'affichage multifonction Plus ou de l'écran tactile de la radio. | VA | BL |

**03** **Pack Connectivité** (non représenté). Le port USB de série permet de connecter des supports externes, tel qu'un lecteur MP3. De plus, l'interface pour téléphone mobile est dotée d'un dispositif kit mains libres Bluetooth. Le pack Connectivité est livré de série avec la radio « Composition Media » ou le système de navigation « Discover Media ». | VA | BL |



**01** **Coupler box.**<sup>2)</sup> Le compartiment de rangement pour votre mobile dispose d'une connexion à l'antenne extérieure qui améliore la réception de votre mobile. Vous rechargez facilement votre téléphone mobile via le port USB, qui se trouve aussi dans le compartiment de rangement. | VA | BL |

**02** **Volant cuir multifonction.** Il offre une très bonne prise en main et une grande convivialité d'utilisation. Grâce aux touches sur le volant, vous pouvez par exemple commander facilement la radio, le système de navigation, votre téléphone mobile, ou le régulateur de vitesse. | VA | BL |

**03** **Volant cuir multifonction avec palettes** (non représenté).<sup>3)</sup> Sur les véhicules avec boîte à double embrayage DSG, les palettes disponibles en option permettent des changements de vitesses sport. | VA | BL |

**04** **Affichage multifonction Plus.** En plus de l'affichage multifonction, il permet par exemple de régler le pack Visibilité disponible en option. Les flèches directionnelles du système de navigation s'affichent et permettent une navigation aisée. L'affichage multifonction Plus est de série sur la finition Business Line. | VA | BL |



**04** **Radio « Composition Audio ».** Le système comprend un écran TFT monochrome, deux haut-parleurs d'une puissance de 20 watts, un lecteur de cartes SD, une connexion auxiliaire « AUX-IN » et un port USB. | VA |

**05** **Radio « Composition Colour ».** Le système comprend un écran couleur TFT 12,7 cm (5") avec écran tactile, un lecteur CD compatible MP3 et WMA, deux haut-parleurs d'une puissance de 20 watts, une connexion auxiliaire « AUX-IN », un port USB compatible iPod et un double tuner avec diversité de phases pour l'optimisation de la réception radio. Une interface Bluetooth pour téléphone mobile est disponible en option. Cette radio est de série sur la finition Business Line. | VA | BL |

**06** **Radio « Composition Media ».** Le système comprend un écran couleur TFT 16,5 cm (6,33"), la fonction « Intuitive Touch », un lecteur CD compatible MP3 et WMA, quatre haut-parleurs d'une puissance de 20 watts, la diversité de phases pour l'optimisation de la réception radio, un lecteur de cartes SD, une connexion auxiliaire « AUX-IN », un port USB compatible iPod et une interface Bluetooth pour téléphone mobile. Pour cette radio, le service mobile en ligne « Car-Net App-Connect » est disponible en option.<sup>4)</sup> | VA | BL |



**07** **Système de navigation « Discover Media ».** En complément des fonctions de la radio « Composition Media », un deuxième lecteur de cartes SD est intégré pour les données cartographiques. Pour les informations sur l'Europe, grâce à Volkswagen MapCare, vous disposez d'une mise à jour gratuite via le site Volkswagen. | VA | BL |

**08** **Service mobile en ligne « Car-Net Guide & Inform ».**<sup>5)</sup> Faites de votre véhicule un centre d'information multimédia compatible Internet. Si par exemple un embouteillage se forme, il vous sera conseillé d'adapter votre trajet selon les données de circulation en temps réel. En outre, à l'aide de « Guide & Inform », vous pouvez importer vos propres destinations dans le système de navigation et vous restez informé pendant la pause café, par exemple, sur la météo du lendemain. | VA | BL |

1) Uniquement disponible en liaison avec le système de navigation « Discover Media » et « Composition Media ». 2) Disponible avec le système de navigation « Discover Media ». 3) Disponible uniquement pour certaines motorisations. 4) Disponible en option moyennant un supplément de prix, en liaison avec la radio « Composition Media » et le système de navigation « Discover Media ». Compatible avec les technologies MirrorLink™, Carplay et Android Auto. Veuillez vérifier la compatibilité de votre équipement avec « Car-Net App Connect ». L'utilisation des applications « Car-Net App Connect » s'effectue exclusivement via votre téléphone mobile. Veuillez respecter les conditions de votre contrat de téléphonie mobile concernant la transmission de données et la connexion Internet. 5) Uniquement en liaison avec le système de navigation « Discover Media » ; utilisation à partir de la quatrième année moyennant un supplément de prix. Pour la connexion Internet, une connexion Wi-Fi, propre au client (par ex. un smartphone avec fonction HotSpot) ou une clé USB adaptée (par ex. Volkswagen Car Stick) est nécessaire en liaison avec la propre carte SIM du client, avec tarif de données Internet.



# Confort.



01



02



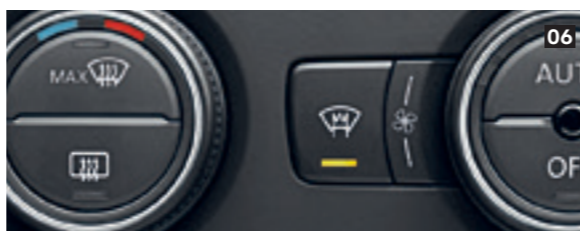
03



04



05



06



07



08



09



10

**01 Climatisation.** La climatisation est réglable et assure une température agréable dans l'habitacle. Les commandes et les touches ergonomiques permettent de régler facilement la répartition de l'air et la vitesse du ventilateur. La climatisation est de série sur la finition Business Line. | VA | BL |

**02 Climatisation « Air Care Climatronic ».** Ce système de contrôle de température bi-zone permet de régler séparément la température côté conducteur et passager avant. Il détecte l'intensité de l'ensoleillement et la température extérieure et ajoute plus ou moins d'air frais. La recirculation automatique de l'air et le capteur de qualité de l'air assurent une température agréable. Le revêtement du filtre retient même les particules les plus fines, telles que les substances allergènes. | VA | BL |

**03 Boîte à gants verrouillable.** Vos documents importants et objets précieux sont à l'abri des regards. La boîte à gants est éclairée et peut être réfrigérée grâce à la climatisation disponible en option. | VA | BL |

**04 Eclairage LED de l'espace de chargement.** Il garantit une excellente visibilité de tout l'espace de chargement. Les LED sont commandées par les commutateurs de portes et, si celles-ci restent ouvertes, les LED ne s'éteignent qu'après 60 minutes. | VA | BL |

**05 Lève-vitres électriques.** Les commandes sont situées dans les accoudoirs de porte. Un dispositif antipincement est intégré. | VA | BL |

**06 Pare-brise chauffant** Les résistances chauffantes intégrées dans le pare-brise garantissent une bonne visibilité vers l'avant, y compris par temps froid et humide. Le pare-brise chauffant n'est disponible qu'avec le pack Visibilité. | VA | BL |

**07 Chauffage des sièges.** Intégré dans les sièges et accoudoirs avant, il peut être réglé individuellement pour le conducteur et le passager. Trois niveaux de chauffage sont disponibles lorsque le véhicule est en marche. | VA | BL |

**08 Prise 12 V.** Intégrée dans le compartiment de rangement ouvert de la console centrale, elle permet de brancher des appareils mobiles, tels que des téléphones portables ou des notebooks. | VA | BL |

**09 Prise 12 V dans le coffre.** Disponible dans le coffre pour brancher, par exemple, une glacière, un chargeur pour tournevis électrique et d'autres appareils en 12 V. | VA | BL |

**Prise 12 V dans la console centrale** (non représentée). Facilement accessible dans la partie avant de la console centrale. | VA | BL |

**10 Pack « Flexseat Plus ».** Grâce au pack « Flexseat Plus » en option, vous pouvez accroître le volume du compartiment de chargement de 0,5 m<sup>3</sup> en quelques gestes. Pour cela, il vous suffit de rabattre complètement le siège passager, puis de faire pivoter à 90° la porte intégrée sur la cloison de séparation. Vous obtenez ainsi un espace de chargement plus long pour transporter sans aucun problème des objets encombrants, de 2 600 mm pour le Caddy Van et de 3 070 mm pour le Caddy Maxi Van. La cloison de séparation jusqu'à la console centrale offre une protection optimale du conducteur. | VA | BL |

**Pack Visibilité** (non représenté). Le rétroviseur intérieur s'assombrit automatiquement pour que vous ne soyez pas ébloui par les projecteurs du véhicule situé derrière vous. Un capteur placé dans le support du rétroviseur allume automatiquement les projecteurs lorsqu'il fait sombre. Lorsqu'il commence à pleuvoir, il active les essuie-glaces et adapte leur vitesse à l'intensité de la pluie. | VA | BL |

**Système d'ouverture « Softtouch », pour hayon en option** (non représenté). Le hayon se déverrouille très facilement, grâce au bouton situé sur le côté inférieur du support de plaque d'immatriculation. | VA | BL |

| VA | BL |



## Extérieur.



**01 Ventilation diagonale.**<sup>1)</sup> Ce système de ventilation passif, composé d'un aérateur de toit et d'une grille, est idéal pour les artisans qui transportent fréquemment des bouteilles de gaz ou des liquides pouvant s'évaporer, tels que des peintures et des laques. La circulation de l'air en diagonale produit un léger courant d'air constant, qui garantit une ventilation optimale de l'espace de chargement. | VA | BL |

■ **Pack Style Plus** (présenté en page 18). Ce pack comprend les éléments suivants peints dans la couleur carrosserie : pare-chocs, poignées de portes latérales, coques de rétroviseurs extérieurs, baguettes de protection latérales et cache de porte coulissante. | VA | BL |

■ **Préparation pour attelage** (non représentée). Elle se compose d'un faisceau de branchement, d'une unité électronique pour la détection de la remorque, d'un câblage spécial et d'un dispositif de stabilisation de la remorque. Le dispositif d'attelage se monte facilement et rapidement. | VA | BL |



**02 Attelage fixe.** Il est conçu pour une charge de 660 kg (non freinée) et de 1 500 kg (freinée) et doté du système de stabilisation de la remorque. | VA | BL |

**03 Aération de toit.**<sup>1)</sup> Ce système de ventilation actif est entraîné par un petit moteur électrique. Quatre aérations assurent une circulation constante de l'air, réduisant ainsi la chaleur dans l'espace chargement ou passagers. Notez que l'installation de l'aération de toit peut entraîner une dégradation du confort acoustique. | VA | BL |



**04 Rails de toit.** De couleur noire ou argent selon la finition, très esthétiques, ils sont la base idéale pour des barres de toit ou un porte-échelle par exemple. Les rails de toit peuvent supporter une capacité de charge maximale de 100 kg. | VA | BL |

**05 Girafon.** Le girafon vitré, au maniement aisé grâce à ses deux vérins à gaz, permet de transporter sans difficulté des objets encombrants ou de grande longueur. Une barre transversale, déverrouillable et pliable, permet son blocage, ainsi que celui des portes. Le girafon n'est disponible que pour le Caddy Van à empattement court. | VA | BL |

■ **Protection du seuil de chargement** (non représentée).<sup>1)</sup> La protection du seuil de chargement en polyuréthane solide noir ou argent mat préserve le pare-chocs peint des rayures lors des opérations de chargement et déchargement. | VA | BL |



**06 Rétroviseurs rabattables électriquement.** Le Caddy Van peut être équipé de rétroviseurs extérieurs VP, plus petits. En option, ils sont réglables, dégivrants et rabattables électriquement.<sup>2)</sup> | VA | BL |

**07 Projecteurs Bi-Xénon.** Les projecteurs Bi-Xénon intègrent des feux de virage dynamiques et des feux de route. Ils améliorent la visibilité par rapport aux projecteurs traditionnels, pour plus de sécurité. Les LED à économie d'énergie assurent l'éclairage diurne. Uniquement disponibles avec les feux arrière teintés. | VA | BL |



**08 Rétroviseurs extérieurs électriques.** Les rétroviseurs extérieurs électriques et dégivrants peuvent être réglés grâce à une commande électrique. Vous jouissez ainsi d'une parfaite visibilité arrière. | VA | BL |

**09 Projecteurs antibrouillard.**<sup>3)</sup> Ils éclairent parfaitement la route en cas de brouillard, de neige ou de forte pluie et facilitent la conduite en toute sécurité. Ils sont aussi disponibles avec éclairage statique d'intersection intégré. | VA | BL |



# Peintures

## Peintures unies



**Blanc Candy** | peinture unie | VA | BL |



**Gris Pur** | peinture unie | VA | BL |



**Rouge Cerise** | peinture unie | VA | BL |



**Orange Brillant** | peinture unie | VA | BL |

## Peintures métallisées



**Reflét d'Argent** | peinture métallisée | VA | BL |



**Blackberry** | peinture métallisée | VA | BL |



**Vert Vipère** | peinture métallisée | VA | BL |



**Gris Indium** | peinture métallisée | VA | BL |

## Peinture nacrée



**Brun Châtaigne** | peinture métallisée | VA | BL |



**Jaune Sandstorm** | peinture métallisée | VA | BL |



**Vert Bamboueraie** | peinture métallisée | VA | BL |



**Bleu Starlight** | peinture métallisée | VA | BL |



**Bleu Acapulco** | peinture métallisée | VA | BL |



**Rouge Fortana** | peinture métallisée | VA | BL |



**Beige Mojave** | peinture métallisée | VA | BL |



**Noir Intense** | peinture nacrée | VA | BL |



## Selleries et Jantes.



**Marathon** | sellerie robuste |  
Noir Titane | VA | BL |



**Austin** | sellerie tissu | Noir Titane | VA | BL |



**Mesh** | simili cuir | Noir Titane | VA | BL |



**01 Jante acier avec enjoliveur**  
6 J x 15. Avec pneus 195/65 R 15.  
| VA | BL |

**02 Jante alliage « Caloundra »**  
6 J x 15. Avec pneus 195/65 R 15.  
| VA | BL |

**03 Jante alliage « Bendigo »**  
6 J x 16. Avec pneus 205/55 R 16.  
| VA | BL |

**04 Jante alliage « Fortaleza »**  
6 J x 16. Avec pneus 205/55 R 16.  
| VA | BL |

**05 Jante alliage « Rockhampton »**  
6 J x 17. Avec pneus 205/50 R 17.  
| VA | BL |

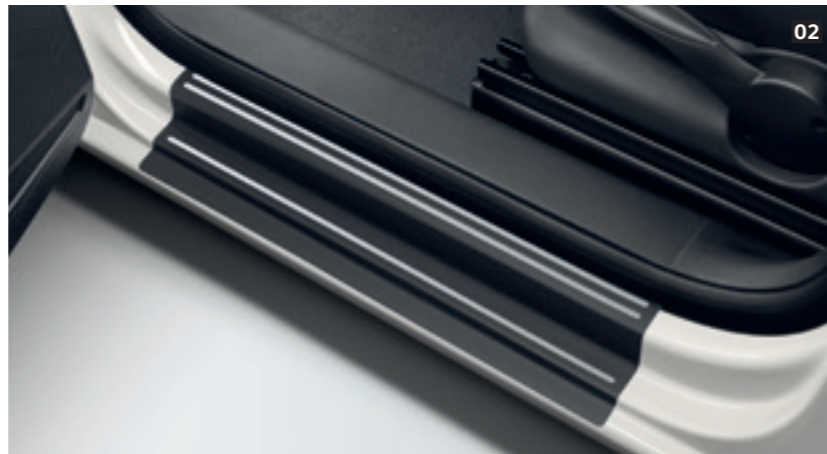


## Accessoires d'origine Volkswagen.

Le Caddy Van est un petit utilitaire très polyvalent, répondant à toutes vos attentes. Si toutefois vous désirez plus d'équipements, Volkswagen Véhicules Utilitaires Accessoires d'origine est à votre service. Ces équipements sont réalisés en collaboration avec notre service développement et design, sont de très haute qualité et disponibles uniquement chez votre Partenaire Volkswagen Véhicules Utilitaires. Un gage d'harmonie entre les accessoires et votre véhicule.



**01 Porte-charges de base.** Un porte-charges de base verrouillable, en profilé d'aluminium anodisé testé City-Crash est disponible pour les véhicules sans rails de toit. Conçu pour une charge allant jusqu'à 94 kg, il peut recevoir différents systèmes de transport. | VA | BL |



**02 Film de protection pour seuils de porte.** Ce film solide protège la peinture des seuils de porte avant contre les éraflures et les dommages. Un petit détail très utile et fonctionnel. | VA | BL |

**03 Tapis de sol tout temps.** Parfaitement adapté et conçu pour durer, il absorbe non seulement les saletés et l'humidité, mais il émet peu d'odeur et est recyclable à 100 %. Son système de fixation intégré l'empêche de glisser sur le plancher du véhicule. | VA | BL |



**04 Bac de coffre.** Très robuste, et résistant aux acides, il est idéal pour protéger le véhicule si vous transportez des outils sales ou des chaussures humides. Grâce à sa surface lisse, il se nettoie très facilement. | VA | BL |



**05 Barres de toit.** Les barres de toit robustes, testées City-Crash, en profilé aluminium anodisé sont disponibles pour les véhicules avec rails de toit. Conçues pour une charge totale allant jusqu'à 95 kg, les deux barres se fixent très facilement et forment la base pour différents systèmes porteurs. Le système de verrouillage antivol est une protection idéale contre les mauvaises surprises. | VA | BL |



**06 Porte-échelle.** Les équerres en acier galvanisé noir se fixent rapidement et en toute sécurité sur le porte-charges de base ou sur les barres de toit. L'échelle est ensuite arrimée aux équerres à l'aide des sangles. Un jeu d'équerres permettant de transporter plusieurs échelles est également disponible. | VA | BL |

Vous trouverez d'autres Accessoires d'origine Volkswagen sur Internet sur <https://shops.volkswagen.com>



# Toujours mieux connecté – avec « Car-Net ».



## « Car-Net App-Connect ».<sup>1)</sup>

Le service mobile en ligne « Car-Net App-Connect » disponible en option vous permet d'utiliser en toute sécurité une sélection d'applications de votre iPhone ou de votre smartphone Android via l'écran tactile de votre système multimédia et ce pendant tout le voyage. En plus de l'envoi et de la réception de messages ou d'appels téléphoniques et des fonctions de navigation, des services de streaming comme Spotify sont aussi pris en charge. Pour les smartphones Android, des applications Volkswagen sont par ailleurs disponibles. Pratique : « Car-Net App-Connect » est activé par Plug-and-Play. Il suffit de connecter le smartphone et d'utiliser ces fonctions.



Pour en savoir plus, rendez-vous sur [www.volkswagen-utilitaires.fr](http://www.volkswagen-utilitaires.fr) rubrique services mobiles.

## « Car-Net Guide & Inform ».<sup>2)</sup>

Complément logique du système de navigation « Discover Media », « Car-Net Guide & Inform » propose de nombreuses informations supplémentaires. Dès que vous vous êtes enregistré, vous avez accès, entre autres, à des informations utiles en temps réel sur la situation routière, pour un itinéraire plus précis ; vous pouvez rechercher plus facilement vos destinations grâce à Google et vous recevez des informations actualisées sur les stations-service les plus proches proposant les meilleurs prix. Il suffit de vous connectez à Internet à l'aide de votre smartphone ou de votre CarStick Volkswagen. Vous trouverez la clé CarStick Volkswagen auprès de votre Partenaire Volkswagen. Par ailleurs : tous les services « Car-Net Guide & Inform » sont gratuits pendant les trois premières années dès votre enregistrement. N'hésitez pas à les essayer.

### Restez à l'écoute dans votre voiture.

Avec « Car-Net Guide & Inform », sur le système de navigation, le conducteur est informé en permanence : sur le trafic et conditions de circulation, sur le prix des carburants des stations-services les plus proches, les places de stationnement disponibles et la recherche de destinations spéciales via Google.



Infos trafic en ligne.



Stations-service.



Parkings.<sup>3)</sup>



Recherche des destinations en ligne.



Informations.



Météo.



Importation d'itinéraires en ligne.



Importation des destinations en ligne.



Mes destinations.



Diagnostic véhicule.



Time Manager.

### Parfaitement organisé, depuis la maison.

Sur le portail client, vous pouvez configurer certains services, tels que des destinations spéciales et définir vos itinéraires puis les transférer sur le système de navigation de votre véhicule. En outre, l'application « Car-Net » synchronise l'agenda et les destinations.

### Pour s'enregistrer, c'est très simple :

- 1 Sur [www.volkswagen-utilitaires.fr](http://www.volkswagen-utilitaires.fr) rubrique services mobiles, créez votre compte personnel.
- 2 Entrez le numéro d'identification de votre véhicule (VIN).
- 3 Vous obtenez un code d'enregistrement à 8 caractères.
- 4 Créez un hotspot avec votre smartphone ou bien utilisez la clé CarStick Volkswagen.
- 5 Entrez le code d'enregistrement dans le système de navigation.

<sup>1)</sup> « Car-Net App-Connect » est disponible uniquement en association avec la radio « Composition Media » ou les systèmes de navigation « Discover Media » et « Discover Media Plus ». « Car-Net App-Connect » inclut la technologie MirrorLink™, CarPlay™ et Android Auto™. Veuillez noter que « Car-Net App-Connect » n'est actuellement pas pris en charge par tous les téléphones mobiles présents sur le marché. Volkswagen travaille en étroite collaboration avec les principaux fabricants de smartphones afin de promouvoir « Car-Net App-Connect ». <sup>2)</sup> L'utilisation de « Car-Net Guide & Inform » n'est possible qu'avec les options « Discover Media » ou « Discover Media Plus ». De plus, vous devez disposer d'un téléphone mobile (smartphone par exemple), capable d'être utilisé en tant que hotspot Wi-Fi ou de la clé UMTS-CarStick Volkswagen qui fait appel à une carte SIM\* spécifique pour créer un point d'accès Wi-Fi payant acheté auprès d'un opérateur de téléphonie mobile. Les services « Guide & Inform » ne sont disponibles que si vous avez souscrit un contrat de téléphonie mobile auprès d'un opérateur ou que vous en souscrivez un à l'avance, et uniquement dans les zones couvertes par l'opérateur en question. En fonction de vos tarifs mobiles et des particularités liées à l'utilisation à l'étranger, des coûts supplémentaires (frais de roaming, etc.) pourront être facturés pour le téléchargement de données en ligne. Compte tenu des quantités importantes de données qu'implique l'utilisation des services « Car-Net », il vous est vivement conseillé de conclure un forfait data avec votre opérateur mobile. Pour l'utilisation de « Car-Net », un contrat séparé devra être conclu en ligne avec Volkswagen AG. Après la livraison du véhicule, le client dispose d'un délai de 90 jours pour enregistrer le véhicule sur le portail « Car-Net ». La disponibilité des services « Car-Net » peut être soumise à diverses restrictions en fonction des pays. Ces services sont disponibles pendant toute la durée du contrat et peuvent être soumis à des modifications durant la validité du contrat. Pour en savoir plus sur « Car-Net », rendez-vous sur le site [www.volkswagen-utilitaires.fr/fr/services-mobiles/car-net.html](http://www.volkswagen-utilitaires.fr/fr/services-mobiles/car-net.html) ou consultez votre Partenaire Volkswagen ; pour plus d'informations concernant les conditions tarifaires mobiles, veuillez-vous adresser à votre opérateur. <sup>3)</sup> Disponible pour les parkings dotés de l'infrastructure idoïne. Aucune information n'est disponible à l'heure actuelle sur la hauteur des parkings couverts concernés.

# Un prestataire unique pour tous vos véhicules.

### Une seule mensualité – tout inclus.

Être compétitif est essentiel aujourd'hui. Et lorsqu'on est une entreprise en mouvement, aussi bien sur la route que dans ses ambitions, il est indispensable de pouvoir compter sur des outils fiables, pensés pour plus d'efficacité de performance. C'est pourquoi Volkswagen Véhicules Utilitaires répond aux attentes et aux besoins des professionnels en construisant des véhicules toujours plus efficaces. Aujourd'hui, Volkswagen vous propose CarePort<sup>1)</sup> : une solution d'assurances et de prestations de services complète pour vous permettre de vous concentrer pleinement sur votre activité professionnelle. Gérez, financez et assurez votre flotte en choisissant parmi l'ensemble de notre offre de prestations, les services répondant à vos besoins et CarePort s'occupera de tout pour vous.

Rendez-vous chez votre Distributeur Volkswagen Véhicules Utilitaires pour toutes informations complémentaires, ou sur notre site Internet sur [www.volkswagen-utilitaires.fr](http://www.volkswagen-utilitaires.fr), rubrique « CarePort ».

### CarePort Individual pour les clients professionnels.<sup>2)</sup>

| Financement/<br>Location Longue Durée | Assurance et bien plus  | Services                            | Mobilité                               |
|---------------------------------------|---|-------------------------------------|--|
| Crédit classique                      | Assurance Auto <sup>3)</sup>  | Extension de garantie <sup>6)</sup> | Véhicule de remplacement <sup>8)</sup> |
| Crédit bail                           | Assurance décès, incapacité et perte d'emploi <sup>4)</sup>           | Maintenance <sup>7)</sup>           |  |
| Location Longue Durée                 | Garantie Capital Auto <sup>5)</sup><br>Perte financière <sup>5)</sup> |                                     |  |

<sup>1)</sup> CarePort est une marque déposée de Volkswagen Véhicules Utilitaires en coopération avec Volkswagen Bank GmbH, Volkswagen Leasing GmbH, Volkswagen Autoversicherung AG et Volkswagen Versicherungs Service, Succursale de Volkswagen Versicherungsdienst GmbH. <sup>2)</sup> La disponibilité, les services et la possibilité de combiner les prestations peuvent varier en fonction de vos exigences individuelles et des conditions contractuelles, de la nature, de l'utilisation, du mode d'acquisition et de l'autorisation de mise en circulation de votre Véhicule Utilitaire Volkswagen. <sup>3)</sup> Assurance souscrite auprès d'AXA France IARD, S.A. au capital de 214 799 030 € – 26 rue Drouot 75009 PARIS – N°722 057 460 RCS Paris par l'intermédiaire de SATEC ODL ASSURANCES, S.A. au capital de 25 244 877,42 € – 24 rue Cambacérés 75008 PARIS – Tél. : 01 42 80 15 03 – Fax : 01 70 60 11 13. Entreprises régies par le Code des assurances. <sup>4)</sup> Assurance Décès Incapacité Perte d'Emploi issue de la convention d'assurance collective n°2420/593 souscrite auprès de Cardif Assurance Vie S.A. au capital social de 688 507 760 €, N°732 028 154 RCS Paris et Cardif Assurances Risques Divers S.A. au capital social de 14 784 000 €, N°308 896 547 RCS Paris, Siège social : 1 Boulevard Haussmann – 75009 Paris. <sup>5)</sup> Assurance souscrite auprès de COVEA FLEET S.A. à Directoire et conseil de surveillance au capital de 93 714 549 € RCS Le Mans B 342 815 339 – 160, rue Henri-Champion – 72100 LE MANS. Entreprise régie par le Code des assurances, 61 rue Taitbout 75009 PARIS. <sup>6)</sup> Garantie souscrite auprès de VOLKSWAGEN VERSICHERUNG AG – S.A. de droit allemand – Capital social : 50 000 € – Succursale France : Paris Nord 2, 22 avenue des Nations – Bat Rostand – 93420 Villepinte – RCS Bobigny 529 212 912 – Société d'assurance régie par le Code des assurances. Garantie souscrite auprès d'Opteven Assurances, Société d'assurance et d'assistance au capital de 5 335 715 €, dont le siège social est situé 35-37, rue L. Guérin, 69100 Villeurbanne. RCS Lyon N°379 954 886 régie par le Code des assurances. <sup>7)</sup> Le « Contrat de Maintenance » applicable aux clients professionnels fait l'objet d'un contrat souscrit par Volkswagen Bank GmbH auprès de Opteven Assurances, d'assurance et d'assistance au capital de 5 335 715 €, dont le siège social est situé 35-37, rue L. Guérin, 69100 Villeurbanne. RCS Lyon N°379 954 886 régie par le Code des assurances et soumise au contrôle de l'ACP et Opteven Services, S.A. au capital de 365 878 €, immatriculée au Registre du Commerce et des Sociétés de Lyon sous le numéro B 333 375 426, dont le siège social est situé 35-37, rue L. Guérin – 69100 Villeurbanne. <sup>8)</sup> Les prestations sont fournies par EUROP ASSISTANCE France 1 promenade de la Bonnette, 92230 Gennevilliers, entreprise régie par le Code des assurances, S.A. au capital de 23 601 857 €. RCS Nanterre 451 366 405. Un crédit vous engage et doit être remboursé. Vérifiez vos capacités de remboursement avant de vous engager.

### Solution de mobilité CarePort Pro

Solution de mobilité CarePort Pro, c'est une offre de location longue durée complète et avantageuse. Sans apport et de 12 à 60 mois, profitez du véhicule utilitaire Volkswagen de votre choix ainsi que d'un ensemble de services compris vous garantissant une mobilité maximale. Résultat : votre maîtrise des coûts est totale, votre sérénité aussi. Une offre unique, réservée aux professionnels avertis.

#### Garantie

- Applicable pour toute panne relative au dysfonctionnement d'une pièce ou d'un organe du véhicule.
- Prise en charge dès le premier euro, sans franchise et sans vétusté dans la limite de 240 000 km.

#### Maintenance

- Sécurité maximale grâce aux entretiens et contrôles réguliers du véhicule.
- Prise en charge des opérations de maintenance prévues dans le carnet d'entretien du véhicule.
- Aucune avance de frais auprès de 700 réparateurs agréés Volkswagen Group France.

#### Assistance

- Assistance 24h sur 24 et 7 jours sur 7 par téléphone, partout en France et dans certains pays européens.
- Prise en charge du véhicule sur place, pour réparation ou rapatriement.

#### Véhicule de remplacement

- Mise à disposition immédiate d'une solution de mobilité.
- Applicable en cas d'événements entraînant l'immobilisation du véhicule : panne mécanique, accident, vol, tentative de vol, perte totale ou opération d'entretien.

#### Perte financière

- Solde du contrat financier en cas de sinistre (vol ou perte).



## Informations générales.



Toutes les peintures de carrosserie ne se combinent pas nécessairement avec toutes les selleries. Votre Distributeur Volkswagen Véhicules Utilitaires vous renseignera à ce sujet.

Les illustrations figurant dans ce document n’ont qu’une valeur indicative, car les couleurs imprimées ne peuvent être le reflet exact des coloris réels. Certains des véhicules présentés dans ce document sont dotés d’options ou d’équipements spécifiques disponibles avec un supplément de prix. Les éléments de décoration figurant sur les illustrations ne font pas partie des équipements de série.

Les données fournies sur les équipements, sur l’aspect, sur les caractéristiques techniques et les coûts d’utilisation des véhicules correspondent aux informations connues au moment de la mise sous presse. Toutes les informations relatives aux équipements et aux caractéristiques techniques correspondent aux spécificités du marché français et peuvent être modifiées sans avis préalable. TDI® et 4MOTION® sont des marques déposées du Groupe Volkswagen en Allemagne et dans d’autres pays.

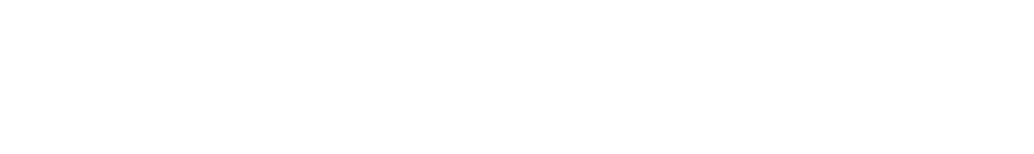
**Cession et recyclage des véhicules hors d’usage.** Volkswagen Véhicules Utilitaires est impliqué dans les défis de la société d’aujourd’hui et en tient compte dans l’ensemble des nouveaux produits de la marque. Ceci contribue naturellement à réduire l’impact sur l’environnement et sur les ressources. Tous les véhicules Volkswagen Véhicules Utilitaires neufs peuvent donc être recyclés jusqu’à 95 %\* et cédés gratuitement à cet effet dans les pays de l’Union Européenne, selon les dispositions de la législation nationale en vigueur.



### Charteco, un concept devenu réalité !

Pour bon nombre d’entreprises, la responsabilité sociale et envi-ronnementale est devenue un axe de stratégie incontournable. Dans ce contexte, notre Groupe a souhaité apporter une réponse concrète aux réseaux de vente et d’entretien de l’automobile confrontés au problème des déchets, en mettant en place de véri-tables filières de recyclage. Cette stratégie a donné naissance au concept « Charteco », qui est en somme un choix de partenariats avec des entreprises spécialisées dans la collecte, la valorisation et le recyclage des produits, matières ou déchets issus de l’auto-mobile. Ainsi, sous le label « Charteco », chaque maillon de la chaîne peut apporter sa pierre à l’édifice. Imposer un code de conduite interne et sélectionner des fournisseurs plus respectueux de l’envi-ronnement sont des initiatives devenues, depuis, des pratiques courantes pour notre Groupe.

## Garanties.



**Véhicule neuf garanti deux ans sans limitation de kilométrage.** En achetant un utilitaire Volkswagen, vous achetez un véhicule de grande qualité, fabriqué avec soin dans des usines qui comptent parmi les plus modernes au monde. Cette garantie de deux ans couvre tous les défauts de matériaux ou de fabrication, sauf les pièces d’usure.

**Peinture garantie trois ans.** Chez Volkswagen Véhicules Utilitaires, les travaux de peinture sont effectués en totalité par des automates. On obtient ainsi une qualité uniforme et durable. De plus, la peinture des véhicules neufs est garantie trois ans contre les défauts de produit ou d’application. La garantie peinture couvre uniquement la carrosserie.

**Les carrosseries de la gamme Volkswagen Véhicules Utilitaires sont garanties douze ans contre la corrosion.** Avant d’être laqués, les véhicules subissent d’innombrables traitements préventifs grâce auxquels leur carrosserie peut être garantie contre la corrosion d’origine interne.

**Interventions d’atelier garanties deux ans.** Les interventions d’atelier sont effectuées à l’aide de techniques modernes par des mécaniciens qualifiés. C’est pourquoi le réseau Volkswagen Véhicules Utilitaires garantit ses réparations deux ans sans limite de kilométrage, sauf pour les pièces d’usure.

**Aide rapide et efficace.** Quel que soit votre problème, vous trouverez dans le réseau Volkswagen Véhicules Utilitaires une aide rapide et efficace. Chaque Partenaire Volkswagen Véhicules Utilitaires dispose d’un stock important de pièces d’origine de rechange. Un Express Service, disponible dans la plupart des sites, effectue sans rendez-vous les révisions et réparations nécessitant moins d’une heure.

**Les accessoires.** Retrouvez dans l’Espace Equipements de votre Partenaire Volkswagen Véhicules Utilitaires tous les accessoires indispensables qui rendront vos voyages encore plus agréables et feront de votre utilitaire Volkswagen un véhicule unique.



**Volkswagen Bank.** Organisme de financement dédié aux véhicules particuliers ou professionnels commercialisés en France par les Partenaires du réseau Volkswagen Véhicules Utilitaires, Volkswagen Bank, division de VOLKSWAGEN BANK GmbH, vous permet de financer et d’assurer votre véhicule dans les meilleures conditions possibles. Choisir une solution Volkswagen Bank, c’est pour vous :

- Un interlocuteur unique pour le choix, la commande et le financement de votre véhicule
- L’assurance d’une solution respectant les valeurs de qualité et de service Volkswagen Véhicules Utilitaires
- Un Service Relations Clientèle à votre écoute

Démarches simplifiées, gain de temps : facilitez votre vie d’automobiliste et optez, selon votre profil et vos besoins, pour l’une de nos solutions de financement : crédit classique, location avec option d’achat, crédit-bail et location longue durée.

**Un crédit vous engage et doit être remboursé. Vérifiez vos capacités de remboursement avant de vous engager.** Sous réserve d’acceptation du dossier par Volkswagen Bank, division de VOLKSWAGEN BANK GmbH – S.A.R.L. de droit allemand – Capital social : 318 279 200 € – Succursale France : 266 avenue du Président Wilson – 93218 Saint-Denis La Plaine Cedex – RCS Bobigny 451 618 904 – Mandataires d’assurance et intermédiaires d’assurance n° ORIAS : 08 040 267 (www.orias.fr) et après expiration du délai légal de rétractation.

**Volkswagen Véhicules Utilitaires assistance 24 h/24 – 7 j/7.** En cas de panne mécanique et sous réserve d’avoir respecté le plan d’entretien du constructeur, ce service assure une assistance comprenant le dépannage et dans certaines conditions, l’hébergement ou le prêt d’un véhicule de remplacement, et cela pour toute la durée de vie du véhicule (cf. : conditions générales de la brochure Volkswagen Utilitaires Assistance). TSI®, TDI®, 4MOTION®, ECOFUEL®, DSG®, BlueMotion® sont en Allemagne et dans d’autres pays des marques déposées d’entreprises de Volkswagen Group France S.A.

<sup>[1]</sup> Depuis 2006, les véhicules hors Volkswagen hors d’usage sont recyclés à 85 % de leur poids dans les Centres VHU agréés et seront recyclables à 95 % d’ici 2015, conformément à la directive européenne de février 2011



# Le Caddy Van

VANCAT0617 · Imprimé en France (Gutenberg networks)  
Sous réserve de modifications. • Edition : juin 2017  
[www.volkswagen-utilitaires.fr](http://www.volkswagen-utilitaires.fr)

Volkswagen Véhicules Utilitaires recommande **Castrol EDGE Professional**.



[www.facebook.com/Volkswagen.Vehicules.Utilitaires](https://www.facebook.com/Volkswagen.Vehicules.Utilitaires)



Scannez ici pour connaître toutes  
les infos sur le Caddy Van.



Votre partenaire Volkswagen Véhicules Utilitaires

